

# MÖBLIERTE WOHNUNG

## BERTRANGE

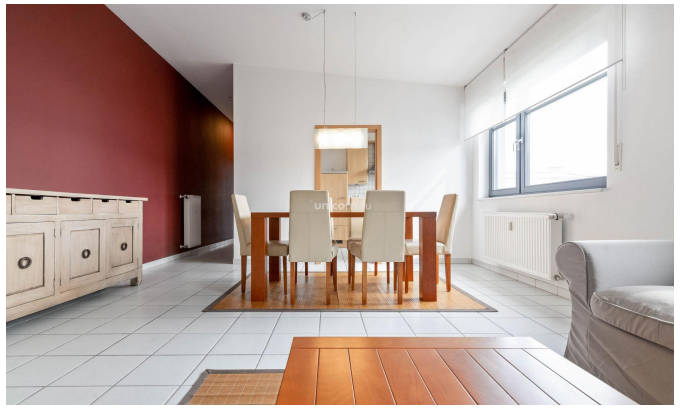
REF. 9275

**1 700 €**

Lasten : 250€

1 zimmer

70.37m² Fläche



Im Herzen der charmanten Gemeinde Bertrange bietet Unicorn eine möblierte Wohnung im zweiten Stock einer neuen Residenz mit Aufzug zur Miete an. Die Wohnung befindet sich in einer idealen Lage auf halbem Weg zwischen La Belle Etoile und City Concorde.

Wenn Sie die Eingangstür öffnen, werden Sie einen wunderschönen Wohnraum entdecken, in dem sich die voll ausgestattete Küche zum Wohn- und Esszimmer hin öffnet. Der Schlafbereich besteht aus einem großen Schlafzimmer, einem geräumigen Badezimmer und einer separaten Toilette.

Ein Keller und ein Parkplatz sind im Preis inbegriffen.

Verfügbar ab 1. April 2026.

Mietbedingungen:

- \* Kautions von 2 Monatsmieten
- \* 1. Monatsmiete im Voraus zahlbar
- \* Maklerprovision von 1 Monatsmiete + geltende MwSt. zahlbar auf Kostenteilung zwischen Vermieter und Mieter

Für weitere Informationen kontaktieren Sie uns bitte ab sofort unter +352 26 54 17 17.

<https://www.unicorn.lu/de/detail-9275-location-appartement-meuble-bertrange>



18, rue du Marché-aux-Herbes  
L-1728 Luxembourg  
Grand Duché du Luxembourg

T. +352 26 54 17 17  
T. +352 26 53 25 36

info@unicorn.lu  
www.unicorn.lu